



Издательство
"Лучшее Решение"



Сайт публикации
педагогических материалов
www.luchshiy педагог.рф

**Декоративный портрет в стиле
художника Фернана Леже
(5 класс детской художественной школы)**

Автор:

**Майбук Виктория Валерьевна
МБУДО «ДХШ», г. Киров**

- **Цель:** создание условий для выполнения творческой самостоятельной работы - декоративного портрета конкретного человека в стиле определенного художника.
- **Задачи:**
 - **обучающие:** познакомить с творчеством художника Фернана Леже, с особенностями его стиля;
дать понятие портрета и его разновидностей; учить анализировать форму и особенности головы натурщика, стилизовать и трансформировать изображение модели в рамках заданного стиля графически и живописно;
 - **развивающие:** развивать чувство цвета и образное мышление, самостоятельность в выборе способа действия, формировать умение сравнивать и обобщать увиденное;
 - **воспитательные:** вызвать интерес к жанру изобразительного искусства - портрету и к творчеству Фернана Леже.

Что такое портрет?

Портрет - (фр. *portrait*, - «воспроизводить что-либо черта в черту», от лат. *persona* - «личность, особа»)

- изображение какого-либо человека либо группы людей.

Один из жанров изобразительного искусства.



И.Е. Репин «Автопортрет»



В.Л. Боровиковский «Портрет М.И. Лопухиной»

Виды портретов:

- **Камерный портрет** (поясное, погрудное, оплечное изображение)
- **Парадный портрет** (изображение человека в полный рост на архитектурном или пейзажном фоне.)
- **Групповой портрет** (подвид - «семейный» портрет)
- **Автопортрет**



Х. Рембрандт «Семейный портрет»



Антонис ван Дейк «Карл I, король Англии на охоте»

Виды портретов:

- Портрет может быть написан в различных стилях:
академизм, реализм, импрессионизм, экспрессионизм, модерн, абстракционизм, сюрреализм, кубизм, поп арт и др.



П. Пикассо
«Бюст франсуазы»



Г. Климт
«Золотая Адель»
(фрагмент)



К. Малевич
«Голова
крестьянина»

Разновидности портретов:

- **По формату:** прямоугольный, овальный, квадратный, круглы;
- **По композиции:** головные, погрудные, поясные, во весь рост;
- **По повороту головы:** в анфас, вполоборота, в три четверти, в профиль.
- **Портрет разделяется по способу исполнения:** графические (карандаш, акварель, пастель, гравюра), живописные (масло, темпера, гуашь), фотографические и др.



Джованни Савольдо «Женский портрет»

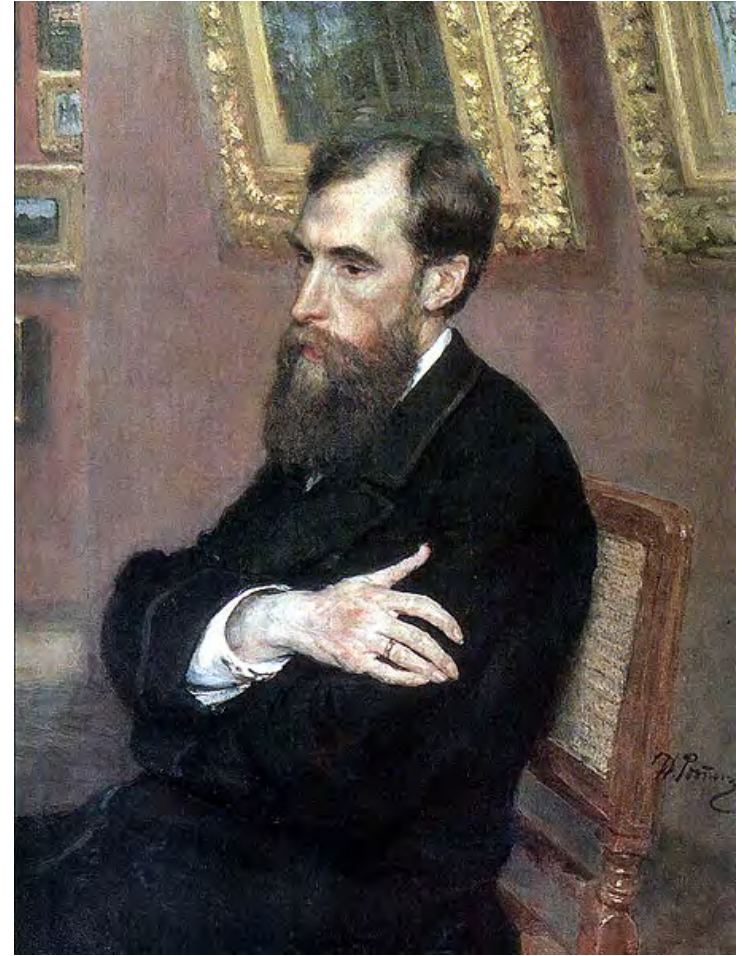


Пармиджанино «Автопортрет в зеркале»

Реалистичный портрет



В.А. Серов «Девочка с персиками»



И.Е. Репин «Портрет П.М. Третьякова»

Выявите отличия:



В. Серов «Девушка, освещенная солнцем»



П. Пикассо «Сон»

Декоративный портрет



К. Малевич «Портрет девушки с гребнем в волосах»



Хуан Грис «Портрет Пикассо»

Особенности декоративного портрета

- **Стилизация** - упрощение и обобщение формы;
- **Трансформация** - преобразование формы (округление, вытягивание, уменьшение, увеличение конкретных частей, изменение пропорции);
- Сознательное отступление от действительности в пользу характера модели;
- Плоское изображение, нет перспективы;
- Применение фактуры, текстуры, орнаментальности;

Стилизация

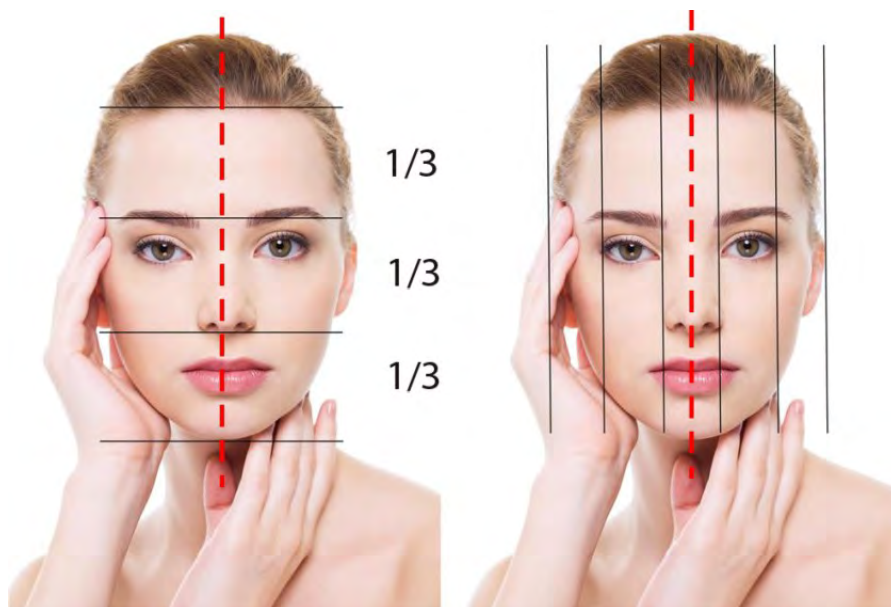
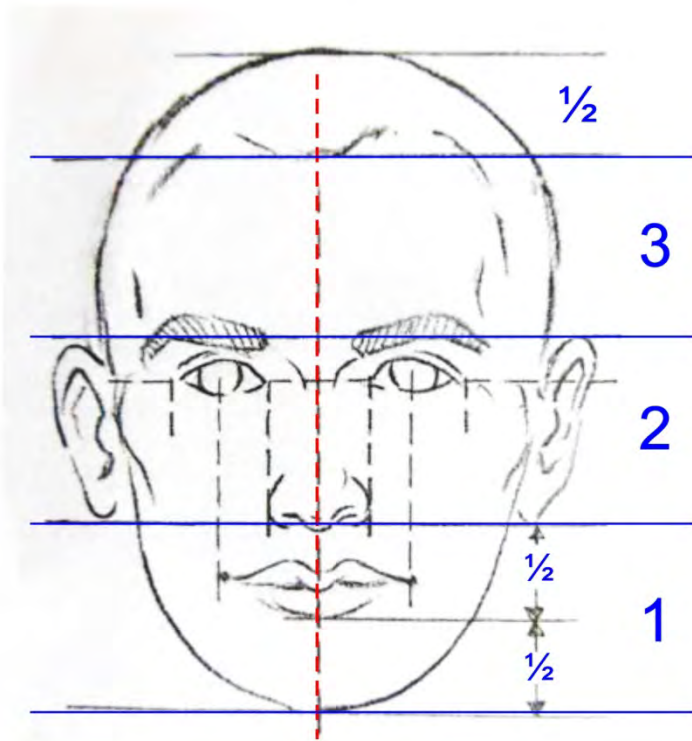
- **Стилизация** - декоративное обобщение изображаемых фигур и предметов с помощью ряда условных приемов, упрощения рисунка и формы, объемных и цветовых соотношений.
- В целом, стилизация - это жанровое подражание чему-либо, попытка представить предметы или фигуры в **условно-упрощенной форме**.
- Достигается стилизация упрощением и обобщением внешней формы в соответствии с её границами, изменением абриса, преобразованием объема в плоскостно-декоративную форму с предельно выразительным силуэтом.

Трансформация

- **Трансформация** - это изменение формы элементов композиции в необходимую сторону: округление, вытягивание, увеличение или уменьшение в размере отдельных частей, подчеркивание угловатости и т. д.
- Особое значение, для придания выразительности художественному образу, имеют пропорции.
По-разному изменяя пропорциональное соотношение частей по отношению к целому, получаем разные варианты трансформации.

Пропорции головы человека

- Симметрия;
- Деление лица на 3 равные части;
- Линия глаз - середина головы;
- Расположение частей лица (уши, глаза, брови, нос, рот);
- Соотношение плеч, шеи, головы;



Индивидуальный стиль художника

Стиль - совокупность признаков, характеризующих искусство определённого времени, направления или индивидуальную манеру художника.

Глядя на картину, мы сразу узнаем автора по его манере письма, по его стилю.

Стилизация портрета - намеренное искажение изображения с сохранением характерных черт лица натуры.

Гюстав Климт (1862-1918 гг. основоположник австрийского модерна) – стилизация за счет фактуры и уплощения.

Пабло Пикассо (1881-1973 гг. основоположник кубизма) - полное искажение натуры, разрушение и рассечение формы на плоскости и грани.



Г. Климт
«Юдифь»
(фрагмент)



П. Пикассо
«Портрет
Доры
Маар»

Фернан Леже
фр. Joseph Fernand Henri Léger;
1881—1955



Фернан Леже -
французский живописец
и скульптор, мастер
декоративного искусства

Стиль работ художника



Его ранние картины
написаны в стиле
кубизма.

Фернан Леже «Сидящая женщина»

Стиль работ художника

Работы Леже оказали немаловажное влияние на формирование **неопластицизма** в Нидерландах и **конструктивизма** в Советском Союзе.

В середине XX века Леже имел успех и как художник декоративно-прикладного искусства, и как скульптор.

Создавая мозаику, керамику и гобелены, он использовал принципы конструктивизма.

Характерные особенности стиля

В своих последних картинах
Леже использовал
выделение и наложение
монохромного цвета в
композиции



Характерные особенности стиля

Художник часто пользовался приемом наложения прозрачных цветовых зон на поверхность контурного рисунка, что делает работы похожими на витражи.



Характерные особенности стиля



- Крупное пятно + линия
- Чаще поясной портрет + руки
- Присутствие различной атрибутики
- Поворот в $\frac{3}{4}$, анфас, профиль
- Фон цветной или белый
- Фактура или орнамент
- Главная цель – передача позы, увлечения и характера посредством предметов

Этапы создания рисунка

Определение характерных черт натуры

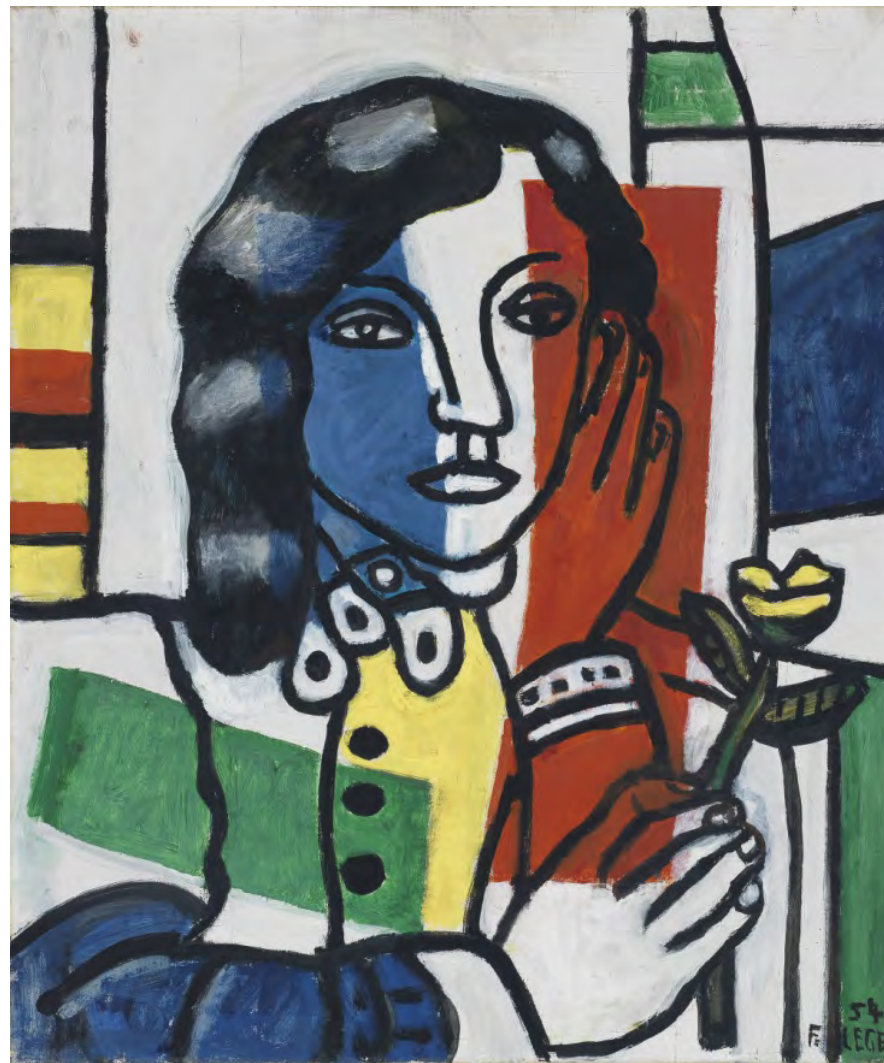


Этапы создания рисунка

Подготовительный рисунок – тон - введение цвета



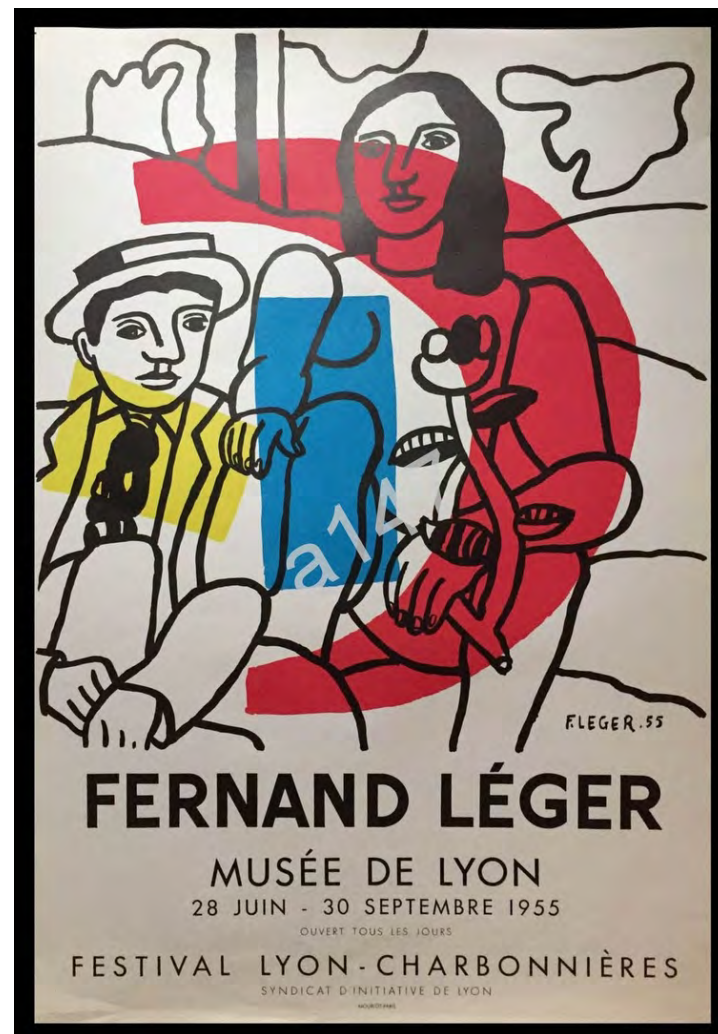
Этапы создания рисунка



Примеры композиционных решений



Примеры композиционных решений



Цветовое решение



В процессе создания портретов



Примеры работ учащихся



Выставка работ учащихся



Спасибо за внимание!